



CHÂTEAU DE VERSAILLES



SEMAINE DU HANDICAP

Activités du 02 au 07 décembre 2024

La 12^{ème} édition de la semaine du handicap est l'occasion pour l'Etablissement public du château, du musée et du domaine national de Versailles de proposer une programmation exceptionnelle placée sous le signe de l'inclusion afin de sensibiliser au handicap autrement, grâce à des moments de partage et des activités collectives.



Du lundi 2 au samedi 7 décembre 2024, la semaine événementielle à destination des groupes et des publics individuels sera placée sous le signe de la fête et des divertissements à Versailles. Une visite sensorielle autour des soirées d'appartements du roi, un atelier créatif sur les bals masqués, une visite guidée sur le thème de la musique à la Cour, des visites en Langue des Signes Française (LSF), ainsi que des visites menées par des personnes en situation de handicap seront proposées tout au long de la semaine. Un spectacle de danse dans la Galerie des Batailles le vendredi conclura ce programme tout en festivité !

La semaine du handicap est organisée avec le soutien de la Fondation d'entreprise Française des Jeux qui, depuis 2012, s'implique dans de nombreux projets du château de Versailles à destination des publics en situation de handicap ou éloignés des musées.

SEMAINE DU HANDICAP

VISITES THÉMATIQUES

VISITE SENSORIELLE « SOIRÉES D'APPARTEMENT DU ROI »

DURÉE : 2H

VISITE GUIDÉE SENSORIELLE

Mardi 03, mercredi 04, jeudi 05 décembre à 14h00

Plongez au cœur des soirées d'appartement du Roi-Soleil ! Lors d'une visite sensorielle et immersive, vous découvrirez les jeux, les collations, les amusements des courtisans. Vos sens seront éveillés pour votre entrée à la Cour !



VISITE ATELIER « BAL ET MASQUE »

DURÉE : 2H

VISITE ATELIER

Mardi 03, mercredi 04, jeudi 05 décembre à 11h00 et 14h30



Découvrez le château incognito ! Plongez au cœur du bal masqué le plus célèbre du château, celui qui a illuminé pour une nuit la galerie des Glaces, le Bal des Ifs. Inspirez-vous des excentricités des courtisans afin de créer votre propre masque.



SEMAINE DU HANDICAP

VISITES THÉMATIQUES

PETITES HISTOIRES HIVERNALES EN LSF

DURÉE : 1H30

VISITE GUIDÉE EN LSF

Samedi 07 décembre à 11h00

Quand le froid s'installe à Versailles, que faire pour tromper l'ennui dans ce palais des courants d'air, résidence de la Cour ? Se divertir bien sûr ! Les jardins enneigés deviennent le cadre de parties de traîneaux, parfois risquées. Sur le Grand Canal, quand il est gelé, les courtisans aiment à patiner, avant de goûter aux plaisirs des jeux et des concerts dans les soirées d'appartements. Une promenade dans les lieux et les collections et de merveilleuses histoires pour passer l'hiver.



LOUIS XIV, UN ROI À VERSAILLES EN LSF

DURÉE : 1H30

VISITE GUIDÉE EN LSF

Samedi 07 décembre à 14h00

En 1682, Louis XIV s'installe entouré de sa Cour au château de Versailles, symbole de son pouvoir. Au cœur des Grands Appartements, centre de la monarchie absolue, venez à la rencontre du Roi-Soleil et découvrez sa flamboyance!



SEMAINE DU HANDICAP

VISITES INCLUSIVES

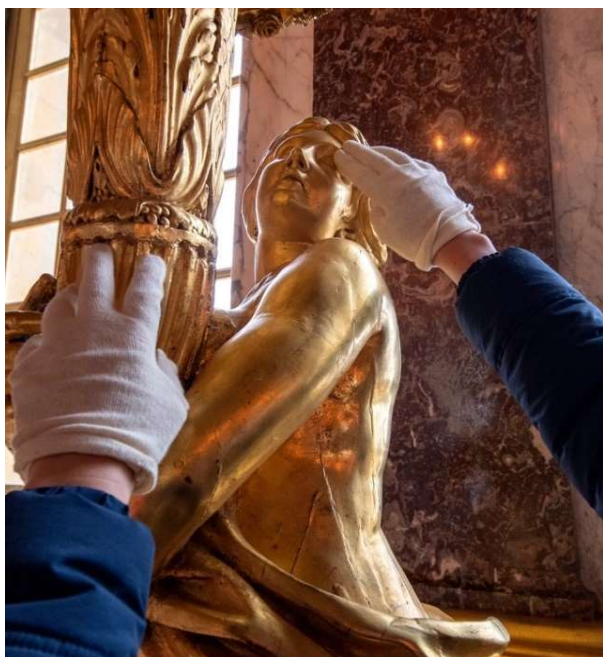
SUIVEZ LE GUIDE À VERSAILLES !

DURÉE : 1H30

VISITE GUIDÉE

*Lundi 02 décembre à 13h00, 13h15, 13h30, 13h45,
14h00 et 14h15 pour les scolaires*

Lors de cette semaine exceptionnelle, suivez une visite créée et conduite par des personnes en situation de handicap qui vous dévoileront ce qui les émeut, les intéresse et les émerveille dans les espaces de Versailles. Ils vous partageront leurs commentaires et leurs émotions sur les œuvres du Château et les soirées d'appartement.



VISITE DE SENSIBILISATION AU HANDICAP

DURÉE : 2H

VISITE RENCONTRE

*Mercredi 04 décembre le matin et l'après-midi et
jeudi 05 décembre le matin pour étudiants en
master muséologie ou culture patrimoine*

Lors d'une rencontre mutuellement enrichissante, des personnes en situation de handicap partageront avec les participants leur réalité quotidienne, leurs difficultés mais aussi leurs points de force, afin de s'interroger sur les enjeux d'accessibilité au fil d'un parcours dans les Grands Appartements.

SEMAINE DU HANDICAP

ÉVÉNEMENT

JEU

DURÉE : 1H30

REPRÉSENTATION DANSÉE

Vendredi 06 décembre à 15h00

Dans le cadre somptueux de la galerie des batailles, c'est à des jeux dansés que vont se livrer les interprètes de La Compagnie de la Possible Échappée. Des corps rieurs vont s'affronter, dialoguer, en s'affranchissant des différences. La chorégraphie fera de la place à l'inattendu au sein d'une écriture qui fait la part belle à l'enthousiasme des corps.

La restitution est une création de Kathy Mépuis, directrice artistique de l'association La Possible Échappée et de Pierrick Malebranche metteur en scène.



©Laurent Philippe



VOTRE VISITE AU CHÂTEAU DE VERSAILLES

INFORMATIONS PRATIQUES

Tarif : gratuit

MODALITÉS DE RÉSERVATION

Les candidatures aux activités proposées **se font obligatoirement par mail** à l'adresse suivante : versaillespourtous@crm.chateauversailles.fr, avec pour objet « semaine du handicap », **avant le 19 novembre 2024**. L'inscription sera ensuite confirmée par courrier électronique.

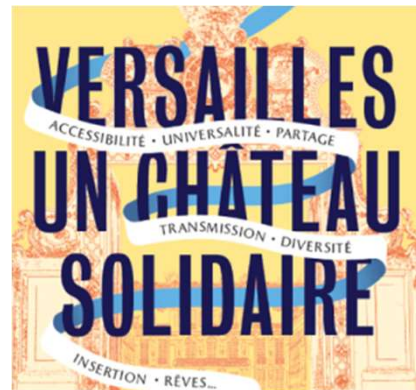
Merci de consulter le programme présenté ci-dessus et de **renseigner très précisément dans votre mail** :

- le nom de votre structure
- les coordonnées mail et téléphone
- la composition du groupe (nombre de participants et nombre d'accompagnateurs)
- trois choix indiquant chacun :
 - l'intitulé de la visite
 - la date
 - l'horaire

Les inscriptions sont limitées à **deux groupes maximum pour une même structure** (dans la limite des places disponibles).



[Venir au château de Versailles](#)



[Des projets solidaires variés](#)

