



---

# CHÂTEAU DE VERSAILLES

## UN LUNDI À VERSAILLES

OUVERTURE AU PUBLIC SCOLAIRE LES LUNDIS - D'AVRIL À  
JUILLET 2017

---



**LE CHÂTEAU DE VERSAILLES OUVRE SES PORTES CHAQUE LUNDI**, jour hebdomadaire de fermeture du musée, aux élèves accompagnés de leurs enseignants.

**TROIS PARCOURS INÉDITS** sont proposés gratuitement, en visite autonome d'une heure, dans un contexte de visite privilégié. Ils permettent de traverser des espaces méconnus, habituellement moins fréquentés ou fermés au public, comme les appartements de Mesdames, filles de Louis XV, les salles Empire, ou encore les salles de l'Attique Nord, qui offrent un panorama de l'histoire du XIX<sup>e</sup> siècle. **Des visites des jardins, accompagnées et payantes**, sont également proposées les lundis.

**Un programme de formations et des ressources**, disponibles sur le site internet du château de Versailles, viennent compléter cette offre afin que les enseignants puissent, avec l'aide des services du château de Versailles, découvrir en amont ces espaces et les contenus associés.

### *Inscriptions ouvertes à partir du 8 mars 2017*

**L'INSCRIPTION EST GRATUITE POUR LES VISITES EN AUTONOMIE** « Images d'un siècle (1814-1914) », « L'épopée napoléonienne » et « Les appartements des filles de Louis XV ».

Inscription obligatoire **par téléphone au 01 30 83 78 00** (dans la limite des places disponibles).

**L'INSCRIPTION EST PAYANTE** pour les visites accompagnées dans les **jardins**. Tarif : 75€ pour une animation d'1h30 à 2h.

Inscription obligatoire par le formulaire [www.chateauversailles.fr/reservation](http://www.chateauversailles.fr/reservation) (dans la limite des places disponibles).

**EN CAS DE RETARD OU D'ANNULATION**, vous êtes tenus d'informer le château de Versailles. Lorsqu'un retard excède 20 minutes, l'accès aux espaces réservés du Château peut être refusé.

### *Modalités d'accueil le jour J*

**VOUS VOUS PRÉSENTEZ DIRECTEMENT À L'ENTRÉE B** 5 minutes avant l'heure indiquée sur votre confirmation de réservation, muni de celle-ci. Vous patientez à l'extérieur jusqu'à l'arrivée de l'agent de surveillance ou le médiateur qui vous conduira dans les espaces et vous accompagnera durant votre visite. **LES SACS DES ÉLÈVES** doivent être laissés à l'école ou dans le car.

L'ensemble des conseils pratiques est disponible sur le site internet du château de Versailles.

---

**INSCRIPTION  
OBLIGATOIRE**

à partir du 8 mars 2017

---

## UN LUNDI À VERSAILLES : L'ÉPOPÉE NAPOLÉONNIENNE

### DATES ET HORAIRES

3 avril : 9h15 et 11h  
10 avril : 13h  
22 mai : 9h15 et 13h  
29 mai, 12 et 19 juin : 9h et 10h45  
26 juin : 9h, 10h45 et 11h  
3 juillet : 9h15

### VISITES AUTONOMES - DURÉE : 1H - LIEU : SALLES EMPIRE

Parmi les nombreuses pièces du Château transformées en espace d'exposition par Louis-Philippe au XIX<sup>e</sup> siècle, les salles du rez-de-chaussée de l'Aile du Midi sont dédiées à l'ascension de Napoléon Bonaparte. Un parcours dans ces espaces offre une découverte, à partir d'une sélection d'œuvres, des grandes heures du Consulat et du Premier Empire.



### GRATUIT INSCRIPTION OBLIGATOIRE

Par téléphone au 01 30 83  
78 00

## UN LUNDI À VERSAILLES : IMAGES D'UN SIÈCLE (1814-1914)

### DATES ET HORAIRES

3 avril : 9h15 et 11h  
10 avril : 14h45  
24 avril : 13h15  
15 mai : 9h, 9h15, 10h45,  
11h et 14h45  
22 mai : 11h et 14h45  
29 mai et 12 juin : 9h15 et 11h  
19 juin : 9h15 et 14h45  
26 juin : 9h15, 11h et 13h15  
3 juillet : 11h

### VISITES AUTONOMES - DURÉE : 1H - LIEU : SALLES DE L'ATTIQUE NORD

Les salles de l'Attique Nord, situées sous les toits du château de Versailles, présentent une partie des collections du musée de l'Histoire de France créé par Louis-Philippe à partir de 1833. Les tableaux de ces espaces exceptionnellement accessibles permettent d'évoquer les grands événements du XIX<sup>e</sup> siècle, l'avancée vers la République et les grandes figures de la politique, de la littérature et des arts.



### GRATUIT INSCRIPTION OBLIGATOIRE

Par téléphone au 01 30 83  
78 00





## UN LUNDI À VERSAILLES : LES APPARTEMENTS DES FILLES DE LOUIS XV

### DATES ET HORAIRES

3 avril : 13h et 14h45  
10 avril : 13h15  
24 avril : 13h et 14h45  
15 mai : 9h, 9h15, 10h45, 11h et 13h  
22 mai : 13h et 14h45  
29 mai : 9h15 et 11h  
12 juin : 9h15 et 11h  
19 juin : 11h et 13h  
26 juin : 9h15, 10h45, 13h et 14h45  
3 juillet : 13h et 14h45

### GRATUIT INSCRIPTION OBLIGATOIRE

Par téléphone au 01 30 83 78 00

### VISITES AUTONOMES - DURÉE : 1H - LIEU : APPARTEMENTS DE MESDAMES

Huit filles sont nées du mariage de Louis XV et Marie Leszczyńska. Celles qu'on appelle jusqu'à leur baptême et selon leur ordre naissance, Madame Première, Madame Seconde, et ainsi jusqu'à Madame Dernière, ont eu pour nom Elisabeth et Henriette, Marie-Louise, Adélaïde, Victoire, Sophie, Félicité et Louise. Un parcours dans les appartements dits de Mesdames vous invite, à travers une sélection d'œuvres, à découvrir la vie quotidienne de ces princesses et plus particulièrement de deux d'entre elles, Victoire et Adélaïde, qui vécurent au Château jusqu'à la Révolution française.



## UN LUNDI À VERSAILLES : LES JARDINS

### DATES ET HORAIRES

#### DOMESTIQUER LA NATURE ; UNE HISTOIRE DES JARDINS D'HIER À AUJOURD'HUI ( DE LA GSM AU LYCÉE) - 1H30

3 et 24 avril, 15, 22 et 29 mai, 12, 19 et 26 juin : 13h30

#### LES JARDINS DU ROI SOLEIL-COURSE D'ORIENTATION -2H (DU CE2 AU CM2)

3 et 24 avril, 15 et 22 mai, 12, 19 et 26 juin, 3 juillet : 9h30  
10 avril, 29 mai et 3 juillet : 13h30

#### MIMER L'HISTOIRE, INTERPRÉTER LES SAISONS (DU CE2 AU CM2) - 2H

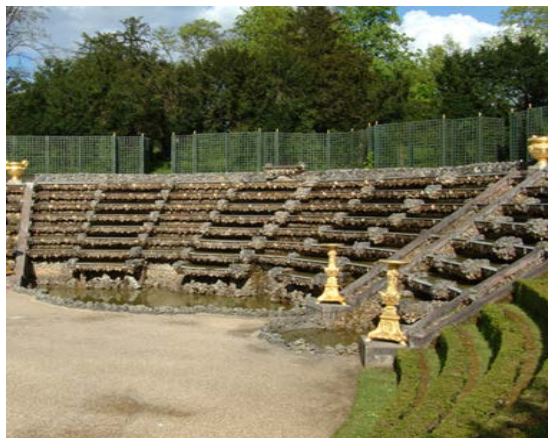
10 avril, 15 et 29 mai, 19 juin, 3 juillet : 9h30  
3 et 24 avril, 22 mai, 12 et 26 juin : 13h30

#### VERSAILLES ET L'ART DES JARDINS EN EUROPE - JEU DE PISTE (DU COLLÈGE AU LYCÉE) - 2H

3, 10 et 24 avril, 22 et 29 mai, 12 et 26 juin : 9h30  
15 mai, 19 juin, 3 juillet : 13h30

### ACTIVITÉS ÉDUCATIVES - DURÉE : 1H30 À 2H - LIEU : JARDINS

Entre les mains du jardinier André Le Nôtre et de ses collaborateurs, parterres et bosquets, statues et fontaines ont pris forme pour faire des jardins de Versailles une œuvre d'art à part entière. Quatre activités éducatives, menées par un médiateur, vous permettent de partir à la découverte de ces jardins grâce à des animations, jeux de piste et courses d'orientation.

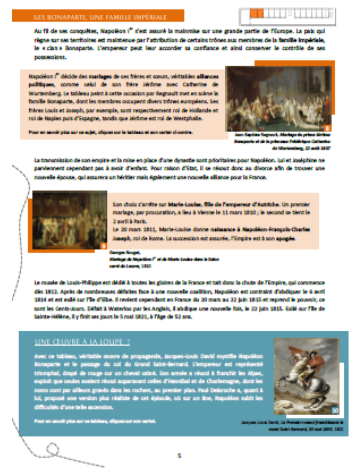


PAYANT - 75 €  
INSCRIPTION OBLIGATOIRE  
[www.chateauversailles.fr/reservation](http://www.chateauversailles.fr/reservation)

## PRÉPARER SA VISITE

Les suggestions de parcours de visite et les ressources pédagogiques sont disponibles sur le site internet du château de Versailles, dans l'espace enseignant :

<http://ressources.chateauversailles.fr/Un-Lundi-a-Versailles>



La visioconférence *À l'affût du détail* permet de découvrir les salles de l'Attique Nord en direct dans votre classe :

<http://www.chateauversailles.fr/preparer-ma-visite-groupe/billets-tarifs?public=14&visite-tid=8>

## SE FORMER

### DATES ET HORAIRES

#### FORMATION « UN LUNDI À VERSAILLES » : IMAGES D'UN SIÈCLE (1814-1914)

Mercredi 19 avril : 14h15-15h45

#### FORMATION « UN LUNDI À VERSAILLES » : LES APPARTEMENTS DES FILLES DE LOUIS XV

Mercredi 10 mai : 14h15-15h45

Un programme de formations, gratuites, permet de découvrir les espaces, l'offre « Un lundi à Versailles » et les ressources associées.

Pour s'inscrire aux formations, le formulaire disponible sur le lien suivant doit être rempli très précisément et selon le programme de formation ci-dessous : [www.chateauversailles.fr/reservation](http://www.chateauversailles.fr/reservation)

- **Choix de la formule de visite** : indiquer *Une formation* ;
- **Choix du thème** : indiquer *Projet / Événement* ;
- **Remarques** : écrire dans ce champ :
  - le nom du parcours ;
  - la date de la formation.